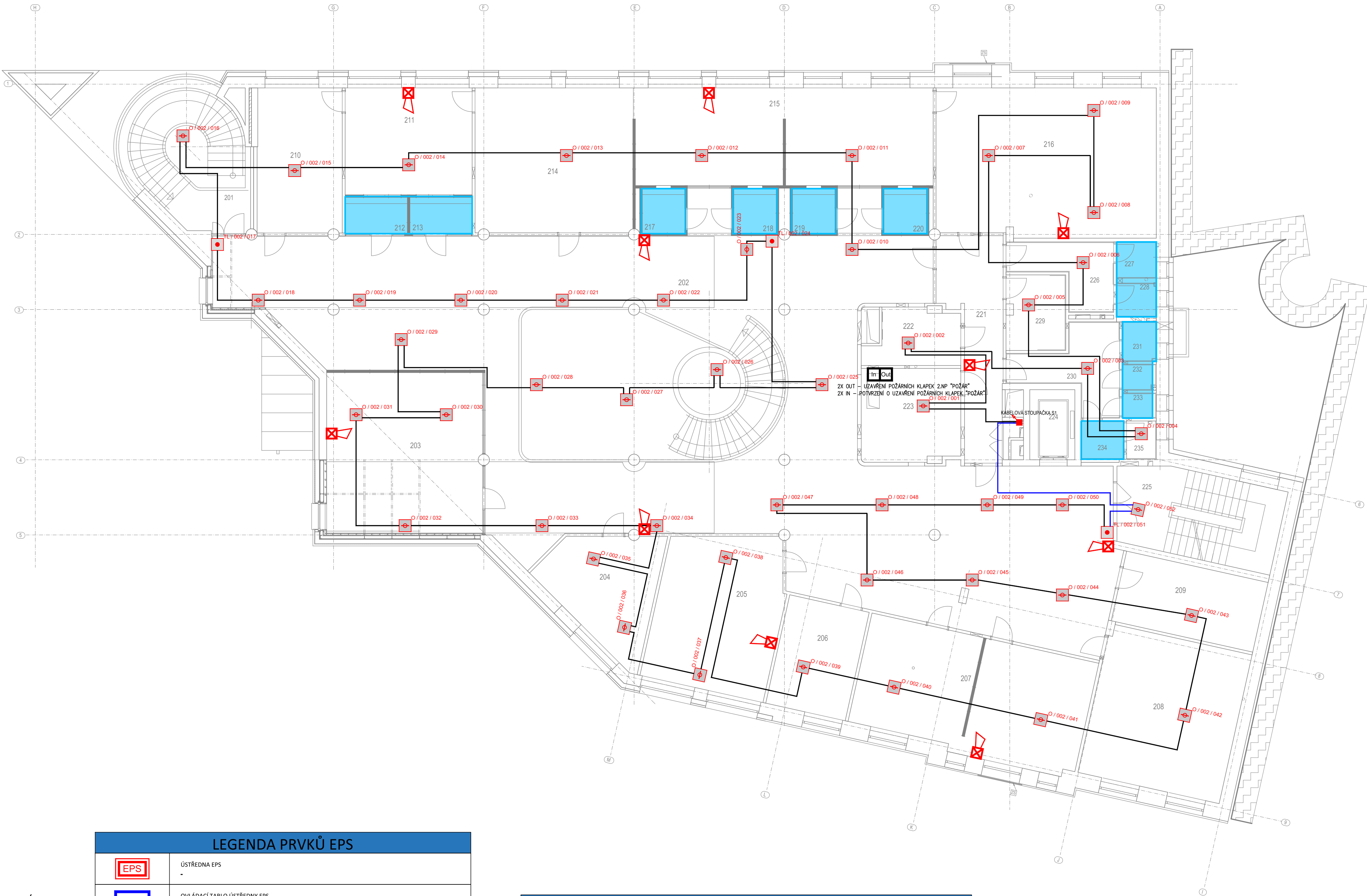


PŮDORYS - 2.NP



OZNAČENÍ	NÁZEV MÍSTNOSTI
201	SCHODIŠTĚ
202	GALERIE, CENTRÁLNÍ SCHODIŠTĚ
203	ZASEDACÍ MÍSTNOST
204	OKSŠČR - INTERNÍ AUDIT
205	OD - KANCELÁŘ VEDOUČÍHO OD
206	OD - KANCELÁŘ EKONOMKA OD
207	OD - PRACOVNÍSTE SIL A DOPR. ÚŘAD
208	OD - PRACOVNÍSTE SIL A DOPR. ÚŘAD
209	OD - PRÍRUČNÍ SKLAD
210	OD - VEDOUČÍ ODDĚLENÍ DOKLADY
211	PŘEPRAŽKOVÉ PRAC. EVIDENCE OBYV.
212	KABINKA - EVID. OBYVATEL
213	KABINKA - EVID. OBYVATEL
214	ADMİN. DOKLADY - ODPOČÍNKOVÁ ZÓNA
215	PŘEPRAŽKOVÉ PRAC. OSOBNÍ DOKLADY
216	OS - TECH. ZÁZEMÍ ODDĚLENÍ
217	FOTO KABINKA
218	FOTO KABINKA
219	FOTO KABINKA
220	FOTO KABINKA
221	CHODBA
222	SPISOVNA
223	SPISOVNA
224	VÝTAH
225	SCHODIŠTĚ
226	UMÝVÁRNA ŽENY
227	WC ŽENY
228	WC ŽENY
229	ČAJOVÁ KUCHYŇKA
230	UMÝVÁRNA ŽENY
231	SPRCHA MUŽI
232	WC MUŽI
233	WC MUŽI
234	WC MUŽI
235	ÚKLIDOVÁ KOMORA

LEGENDA PRVKŮ EPS	
	ÚSTŘEDNA EPS
	OVLAĐACÍ TABLO ÚSTŘEDNY EPS
	OBSLUŽNÉ POLE POŽÁRNÍ OCHRANY
	KLÍČOVÝ TREZOR POŽÁRNÍ OCHRANY
	ZÁLOHOVANÝ ZDROJ EPS 24V DC
	VSTUPNÍ / VÝSTUPNÍ PRVEK EPS
	ZARÍZENÍ DÁLKOVÉHO PŘENOSU
	OBSLUŽNÉ POLE POŽÁRNÍ OCHRANY
	CÍVKA/MAGNET OVLAĐANÁ EPS
	SÍŘENA S MAJÁKEM EPS
	MAJÁK
	TLAČÍTKOVÝ HLÁSÍČ EPS LINKA / POŘADÍ HLÁSÍČE NA LINCE
	OPTICKO-KOULOVÝ HLÁSÍČ EPS LINKA / POŘADÍ HLÁSÍČE NA LINCE
	TEPLOTNÍ HLÁSÍČ EPS LINKA / POŘADÍ HLÁSÍČE NA LINCE
	ČIDLO VZT - Inteligentní potrubní detektor kouře LINKA / POŘADÍ HLÁSÍČE NA LINCE
	KABELOVÁ STOUPAČKA EPS
	KABELOVÁ KLESAČKA EPS
	PRŮVRTY PODLAHOU

KABELOVÉ ROZVODY EPS	
KRUHOVÉ VEDENÍ	PLAMEN NEŠÍŘÍCÍ KABEL DLE ČSN 73 0848, Tab. 1, 1 - B2ca STÍNĚNÝ
KRUHOVÉ VEDENÍ	OHNIDOLNÝ BEZHALOGENOVÝ KABEL STÍNĚNÝ, S FUNKČNOSTÍ DLE ČSN EN 50 266, ČSN IEC 60 331 POŽÁRNÍ ODOLNOST MINIMÁLNĚ 30min.
KRUHOVÉ VEDENÍ	PLAMEN NEŠÍŘÍCÍ KABEL DLE ČSN 73 0848, Tab. 1, 1 - B2ca - STÍNĚNÝ ULOŽENO V DRÁŽCE V PODLAZE S KORUGOVANOU CHRÁNIČKOU
SÍŘENÝ	OHNIDOLNÝ BEZHALOGENOVÝ KABEL STÍNĚNÝ, S FUNKČNOSTÍ DLE ČSN EN 50 266, ČSN IEC 60 331 POŽÁRNÍ ODOLNOST MINIMÁLNĚ 30min.
OVLAĐÁNÍ	OHNIDOLNÝ BEZHALOGENOVÝ KABEL STÍNĚNÝ, S FUNKČNOSTÍ DLE ČSN EN 50 266, ČSN IEC 60 331 POŽÁRNÍ ODOLNOST MINIMÁLNĚ 30min.
POMOCNÉ NAPÁJENÍ	OHNIDOLNÝ BEZHALOGENOVÝ KABEL STÍNĚNÝ, S FUNKČNOSTÍ DLE ČSN EN 50 266, ČSN IEC 60 331 POŽÁRNÍ ODOLNOST MINIMÁLNĚ 30min.


PROSTOR BEZ POŽÁRNÍHO RIZIKA - NENÍ INSTALOVÁNO EPS

DOPORUČENÍ	
- 1x OUT - VÝTAH SJÍDE DO 1.NP A OTEVŘEŠE "POŽÁR" DOPORUČUJEME TUTO NÁVAZNOST PROVĚST Z POŽÁRNÍHO HLEDISKA, PŘČ TOTO NEPŘEDEPISUJE. TATO FUNKCE SE MUŠÍ PROVĚŘIT, JESTLI STÁVAJÍCÍ VÝTAH TOTO UMOŽNÍ. V PŘÍPADĚ, ŽE TECHNICKÝ STÁVAJÍCÍ VÝTAH NEDOKÁŽE SPLNIT FUNKCI NEBUDE NÁVAZNOST PROVÁDĚNA ANI INSTALOVÁNA.	

POZNÁMKA	
- ROZVODNÁ SÍŤ A NAPĚTÍ 1 + N + PE AC 50Hz 230 TN-S - OCHRANA PŘED ÚRAZEM EL. PROUDEM DLE ČSN 33 200 - 4 - 41 - ULOŽENÍ KABELŮ MUŠÍ ODPOVÍDAT ČSN 73 6005, ČSN 33 2000 - 5 - 51 - BAREVNÉ OZNAČENÍ KABELŮ MUŠÍ ODPOVÍDAT ČSN 33 0165 - TLAČÍTKOVÉ HLÁSÍČE UMÍSTIT DLE ČSN 34 2710 DO VÝŠKY 1,2 - 1,5m OD PODLAHY	

SYSTÉM JE NAVRŽEN DLE	<input type="checkbox"/> VdS <input checked="" type="checkbox"/> ČSN <input type="checkbox"/> FM GLOBAL <input type="checkbox"/> NFPA <input type="checkbox"/> JINÉ
-----------------------	---

V2	Michal JANKO	ZAPRAČOVÁNÍ POŽADAVKŮ INVESTORA
V1	Michal JANKO	DOKUMENTACE PRO PROVEDENÍ STAVBY
Verze Version	Změnu provedl Modificato issued by	Popis změny Change description

 <div>REI45 Power of fire safety <small>REI 45 s.r.o. Posádků 69 471 54 Cvikov tel: (+420) 604 835 005 e-mail: info@rei45.cz www.rei45.cz</small></div>	Kreslil <i>Drawn</i>	Michal JANKO		
	Autorizoval <i>Authorized</i>	Ing. Filip KŇÁKAL		
	HIP <i>Team leader</i>	Ing. arch. Jiří KŇÁKAL		
Investor/ <i>Contracting authority</i> Město Česká Lípa, Nám. T.G. Masaryka č.p. 1, 470 36 Česká Lípa	Zakázkové číslo <i>Order number</i>	R_109_KIP_20	Verze <i>Version</i>	V2
Profese/ <i>Profession</i> Technika prostředí staveb – elektronická požární signalizace	Stupeň <i>Project stage</i>	DPS	Datum <i>Date</i>	07 / 2021
Akce / <i>Project</i> REKONSTRUKCE OBJEKTU č.p. 2983 V Ulici U Synagogy v České Lípě			Formát <i>Format</i>	6 x A4
			Měřítko <i>Scale</i>	1:100
Jméno výkresu <i>Drawing name</i>	ROZMÍSTĚNÍ PRVKŮ EPS - 2.NP		Číslo výkresu <i>Drawing number</i>	D.1.4.04
				Výtisk <i>Copy</i>
UPOZORNĚNÍ: Tato dokumentace je majetkem zhotovitele a její využití je určeno výhradně k plnění objednávky nebo SoD. Jakékoliv další využití, rozšiřování, kopírování nebo poskytnutí třetím osobám je možné pouze se souhlasem zhotovitele.				

